



تقرير البرامج والأنشطة لعام 2024م

بِسْمِ اللَّهِ الرَّحْمَنِ الرَّحِيمِ

”
إن القرآن الكريم
نورنا وأساسنا
ونحمد الله أننا نرى
الآن جمعيات خاصة
بتعليم وحفظ
القرآن الكريم
“

خادم الحرمين الشريفين الملك
سلمان بن عبد العزيز آل سعود





صاحب السمو الملكي الأمير
سعود بن بندر بن عبدالعزيز آل سعود
نائب أمير المنطقة الشرقية



صاحب السمو الملكي الأمير
سعود بن نايف بن عبدالعزيز آل سعود
أمير المنطقة الشرقية



صاحب السمو الملكي الأمير
محمد بن سلمان بن عبدالعزيز آل سعود
ولي العهد رئيس مجلس الوزراء

المحتويات

المقدمة

6

فعاليات
ومناسبات

29

الشؤون
التعليمية

11

شركاء
النجاح

32

الإشراف
النسائي

17

الحسابات
البنكية

37

المشاريع
الوقفية

24

المقدمة

1 كلمة رئيس مجلس الإدارة

2 الرؤية والرسالة والقيم

3 الجمعية في سطور

- تعريفها
- نطاق الجمعية الإشرافي
- أعضاء مجلس الإدارة

كلمة رئيس مجلس الإدارة



الحمد لله رب العالمين، والصلاة والسلام على نبينا محمد وعلى آله وصحبه أجمعين، وبعد:

بمناسبة صدور تقرير البرامج والأنشطة قطاف 20 لعام 2024م فإننا نعبر عن الفخر والاعتزاز بالإنجازات المنجزة والتي تمثل تجسيدا لمسيرة مباركة لأكثر من: 40 عاماً، أثمرت بتخريج 989 حافظاً وحافظة، واستفاد من برامج الجمعية القرآنية أكثر من 16,000 مستفيد ومستفيدة .

يسرنا هنا أن نتقدم بالشكر لله أولاً وآخراً أن وفق الجمعية لخدمة كتابه العزيز، كما نرفع أسمى آيات الشكر وأعلى معاني الثناء لمقام خادم الحرمين الشريفين الملك سلمان بن عبدالعزيز آل سعود وولي عهده الأمين صاحب السمو الملكي الأمير محمد بن سلمان على الجهود المباركة في دعم الجمعيات الخيرية لتحفيظ القرآن الكريم، من خلال رعاية حلقات التحفيظ وتنظيم المسابقات القرآنية، الذي ينسجم مع رؤية المملكة 2030 لتخريج جيل قرآني يساهم في بناء مجتمع مزدهر.

كما نتقدم بالشكر والثناء لصاحب السمو الملكي الأمير سعود بن نايف بن عبدالعزيز آل سعود أمير المنطقة الشرقية ونائبه صاحب السمو الملكي الأمير سعود بن بندر بن عبدالعزيز آل سعود على جهودهم الطيبة والمباركة في خدمة الجمعية وبرامجها ومشاريعها الوقفية.

والشكر كل الشكر لكل من قدم ودعم برامج الجمعية ومشاريعها الوقفية من الشركات الراعية ورجال الأعمال والمؤسسات المانحة، وجميع الداعمين والشكر موصول لمسؤولي الجمعية على تفانيهم في العمل، وجهودهم المخلصة. التي ساهمت في تحقيق إنجازات جديدة.

نسأل الله أن يجعلنا وإياكم من أهل القرآن الذين هم أهل الله وخاصته، وأن يديم على بلادنا أمنها ورخاءها، ويسدد قادتنا لكل خير.

الرؤية والرسالة والقيم

أربعون عاما من الخيرية والعطاء هو عمر الجمعية الخيرية لتحفيظ القرآن الكريم بمحافظة الجبيل، عمرا حافلا بالعطاء والتميز والإبداع، والريادة في العمل الخيري، وتعمل جاهدة لتحقيق رؤية ورسالة وقيم:

الرؤية

المناصرة في بناء جيل القرآن بتقنيات متطورة وكفاءة تشغيلية وموارد مستدامة.

الرسالة

تحفيظ القرآن الكريم وتعليمه من خلال برامج قرآنية متميزة وكوادر مؤهلة ونظم متقدمة في بيئة جاذبة آمنة وشرافة مجتمعية مستدامة.

ومن خلال هذا التقرير (قطاف 20) نتحدث لغة الأرقام عن إنجازات الجمعية التي حققتها بفضل الله تعالى ثم بفضل أهل العطاء والبذل خلال العام 1445 هـ 2024 م.

الجمعية في سطور

تعريفها

مؤسسة خيرية تهتم بتعليم كتاب الله لكافة طبقات المجتمع، حيث بدأ نشاطها الإشرافي بتاريخ 1404/08/01 هـ، وترخيص المركز الوطني لتنمية القطاع غير الربحي (3483).

نطاق الجمعية الإشرافي

تشرف الجمعية الخيرية لتحفيظ القرآن الكريم على حلقات المساجد بمحافظة الجبيل على :

1. البرامج القرآنية والحلقات بمدينة الجبيل الصناعية.
2. البرامج القرآنية والحلقات بمدينة الجبيل البلد.
3. البرامج القرآنية والحلقات بمحطات تحلية المياه بالجبيل.
4. إدارة الإشراف النسائي، وتشرف على:
 - عشر مدارس نسائية لتحفيظ القرآن الكريم.
 - تسع روضات للأطفال.
 - التعليم عن بعد.
 - برنامج إعداد معلمات القرآن الكريم

أعضاء مجلس الإدارة

م	الاسم	المنصب
1	خالد بن عبدالرحمن الجبر	الرئيس
2	طارق بن سعود بن حماد البليهد	نائب الرئيس
3	سامي بن علي المحارف	عضواً
4	عبدالله بن محمد السالم	عضواً
5	سعد بن علي آل عائض القحطاني	عضواً
6	سعيد بن محمد أحمد باجودة	عضواً
7	عبدالله بن مقبل عبدالله القرعاوي	عضواً
8	عبدالله بن علي بن محمد العنيزان	عضواً
9	عبدالله بن مبارك المسحل	عضواً



الشؤون التعليمية

— بنين —

الحلقات

تشرف إدارة الشؤون التعليمية بالجمعية على مجموعة من الأنشطة والبرامج التعليمية من خلال:

حلقات المساجد

وهي حلقات المساجد التعليمية المتخصصة في بناء الأجيال وتربيتهم على حفظ كتاب الله و التحلي بأخلاق القرآن وتعاليمه.

عدد المعلمين 121



عدد المساجد 108



عدد المشرفين 11



عدد الحلقات 174



عدد الحفاظ 28



عدد الطلاب 3300



حلقات خدمة المجتمع

ومن بين تلك الحلقات التي تشرف عليها إدارة الشؤون التعليمية الحلقات المساندة والتي تخدم فئات من شرائح المجتمع وهي كما يلي :

4

حلقات عن بعد



5

حلقات الجاليات



13

حلقات الموظفين



5

حلقات الاتقان والتلقين



1

حلقة أمن المنشآت



3

حلقات سجن الجبيل



31

عدد الحلقات



580

عدد المستفيدين



برنامج اختبار المستويات

وهي الاختبارات التي تقيمها إدارة الشؤون التعليمية تحت لجنة إشرافية، يتم من خلالها تقييم أداء الطلاب وتحسين مستوياتهم.

40,000

عدد الأوجه



1377

عدد الطلاب المختبرين



البرامج القرآنية المصاحبة

عدد المستفيدين	البرنامج
80	مسابقة الصوت الندي
60	تصحيح الفاتحة وقصار السور للجاليات
300	الأسبوع القرآني
40	دورات التجويد
60	أقوم قليلا (برنامج تراويح)
70	تألف للمعلمين
47	دورة الرخصة الفضية
10	رعاية حافظ
50	برنامج المراجعة المكثف
5	التأهيل للمسابقات القرآنية
23	تصفيات مسابقة الملك سلمان على مستوى المحافظة
10	التأهيل للإجازة القرآنية
16	صناعة حافظ
عدد البرامج : 13	عدد المستفيدين : 771



البرامج الصيفية

تحرص إدارة الشؤون التعليمية على استغلال أوقات الشباب فترة الإجازة الصيفية بما يعود عليهم بالخير والنفع ومن تلك البرامج الصيفية:

البيان	عدد الحلق	عدد المستفيدين
الحلقات القرآنية الصيفية	21	270





الدورات

سعت الجمعية إلى تأهيل وتطوير كوادر موظفي ومعلمي الجمعية من خلال ترشيحهم للعديد من الدورات التدريبية وتطويرية وتشمل هذه الدورات:

- الدورات الإدارية وتستهدف موظفي الجمعية
- الدورات التعليمية وتستهدف معلمي الجمعية

عدد المستفيدين 109



عدد الدورات الإدارية 69



عدد المستفيدين 300



عدد الدورات التعليمية 10



إجمالي عدد المستفيدين 409



إجمالي عدد الدورات 79



964 ساعة تدريبية



الإشراف النسائي

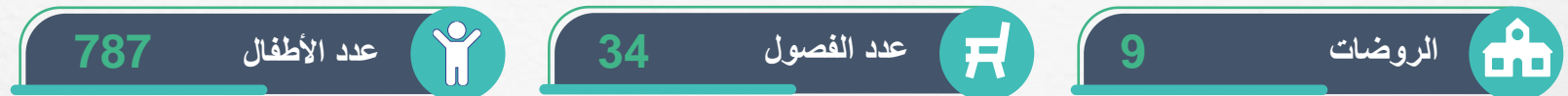
المدارس النسائية

الإشراف على 10 مدارس نسائية، ومتابعة سير المدارس والفصول:



الروضات

أنشأت إدارة الإشراف النسائي روضات صباحية ومسائية للأطفال، تهتم بتعليم النشء الآداب والأخلاق الفاضلة وترسيخ العقيدة الصحيحة، وتركز على تحفيظ القرآن وتعليمه تلاوة وحفظاً، حيث يحفظ الطفل جزء عم كاملاً. ويتعلم القاعدة النورانية.



خدمة المجتمع

ومن ضمن البرامج والأنشطة التي تقدمها إدارة الإشراف النسائي لخدمة المجتمع ما يلي:

م	البيان	الفئة المستهدفة	العدد	المستفيدات
1	برنامج تراتيل	كلية الدراسات والعلوم الإنسانية	3	40
2	خلق روح	للموظفات في القطاعات الأخرى	2	50
3	خلق بلسم	للموظفات القطاع الصحي	1	11
4	به نسعد	كافة المجتمع	2	486
5	الحلم الميسر	المتعلقات	9	116
6	يتدارسونه	المتعلقات	11	700
7	ملتقى جمان	فتيات	12	172
8	برنامج مزن	المعلمات	1	229
	المجموع		41	1,804

إحصائيات اختبار المستويات

يتم تقييم الطالبات بناء على اجتيازهن لاختبار الأجزاء على مدار ثلاث فترات خلال العام الدراسي :

عدد الطالبات المتقدمات 1832



عدد الأوجه 252,285



الدورات والبرامج الصيفية

تتميز بتوفير بيئة تعليمية وتربوية مناسبة لشرائح متعددة في المجتمع، ومن تلك البرامج:

- برنامج نوادي النور (الصيفي)

عدد الحلقات 14



عدد الطالبات 330



عدد الدورات والبرامج 1





المسابقات

يقيم الإشراف النسائي عددا من المسابقات التي تهدف إلى إضفاء روح التنافس بين الطالبات، وتشجيعهن على المراجعة وتثبيت الحفظ.

- مسابقة حسن- مسابقة رتل- مسابقة الملك سلمان

عدد المستفيدات 610



عدد المسابقات 3



الدورات الإدارية والتطويرية

سعت الجمعية إلى تأهيل وتطوير كوادر منسوباتها (الموظفات والمعلمات) من خلال إقامة الدورات التدريبية والتطويرية والتعليمية :

عدد المتدربات 1772



عدد الدورات 21





مركز إعداد معلمات القرآن الكريم

سعيًا لتحقيق المساهمة في سد احتياج الدور النسائية من المعلمات السعوديات المؤهلات والمساهمة في تطوير عمل المدارس النسائية. وتوطين الوظائف لتحقيق رؤية المملكة 2030 فقد تم إقامة برنامج اعداد معلمات القرآن وبلغ عدد الخريجات منذ تأسيس المركز 150 خريجة.

إحصائيات البرامج :

م	البرنامج	العدد	المستفيدات
1	الحلقات	5	80
2	حلقة الإجازة	2	20
3	برنامج معين	1	15
	المجموع	8	115

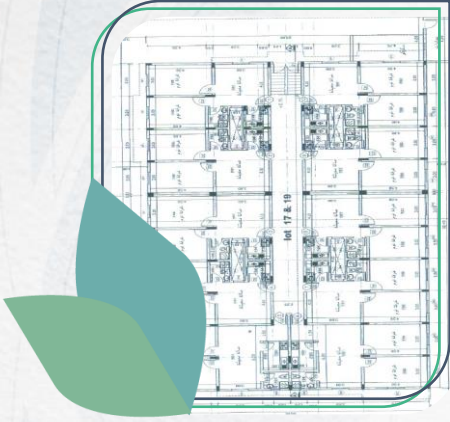


المشاريع الوقفية



مشاريع تعليمية

من أهداف الجمعية إقامة مدارس نسائية لتحفيظ القرآن الكريم في أرجاء المحافظة، لتكون على مبان وقفية تابعة للجمعية وقد تم إطلاق مشاريع تعليمية وقفية لبناء خمس مدارس نسائية لتحفيظ القرآن الكريم بمحافظة الجبيل، سدا لحاجة المجتمع وكثرة الطالبات على المدارس النسائية. وبحمد الله تم الانتهاء من المرحلة الأولى من مشروع وقف منار القرآن.



وقف منار القرآن (المرحلة الثانية)

المكان الجبيل البلد، مخطط الحمراء **المساحة** 6500 م²

المحتويات مدرسة نسائية، وفصول دراسية، وقاعات، وروضة أطفال، وحضانة، ومكاتب إدارية، وخدمات مساندة.

المرحلة الراهنة إعداد المخططات الهندسية

وقف منار القرآن (المرحلة الثالثة)

المكان الجبيل البلد، حي الخالدية **المساحة** 8453 م²

المحتويات مدرسة نسائية، وفصول دراسية، وقاعات، وروضة أطفال، وحضانة، ومكاتب إدارية، وخدمات مساندة.

المرحلة الراهنة إعداد المخططات الهندسية



مدرسة نورة الجلاسي مرحباً لتحفيظ القرآن الكريم

المكان الجبيل البلد، حي الواحة **المساحة** 684 م2

المحتويات فصول دراسية، وحضانة، وقاعة.

المرحلة الراهنة تم التشغيل

مدرسة نسائية لتحفيظ القرآن الكريم

المكان الجبيل البلد، حي الجوهرة **المساحة** 645 م2

المحتويات فصول دراسية، وحضانة، وقاعة.

المرحلة الراهنة التشطيب

مدرسة الضاحية بالجبيل

المكان الجبيل البلد، حي الضاحية **المساحة** 744.5 م2

المحتويات فصول دراسية، وحضانة، وقاعة.

المرحلة الراهنة بناء العظم

مشاريع استثمارية

تسعى الجمعية إلى تحقيق الاستدامة المالية، من خلال إقامة المشاريع الاستثمارية، والأوقاف التي يعود ريعها لدعم الحلقات والمدارس النسائية ومن ذلك:

مشروع وقف النبراس

المكان الجبيل البلد، مخطط الذهب - حي المرقاب

المساحة 1200 م²

المحتويات انشاء برج استثماري يحتوي على عدد 2 قبو وميزانين وثمان أدوار.

المرحلة الراهنة التشطيب

التكلفة التقديرية 35,000,000 مليون ريال

نسبة الإنجاز 20%





فعاليات ومناسبات

فعاآيات ومناسبات الجمعية



زيارة صندوق التمويل التنموي
بمؤسسة سليمان الراجحي
الخيرية لوقف النبراس



زيارة وفد من جمعية مكنون للجمعية
لتبادل الخبرات



زيارة فرع وزارة الشؤون الإسلامية
والدعوة والإرشاد بالمنطقة الشرقية

فعاليات ومناسبات الجمعية



حضور ملتقى
" جمعيات المنطقة الشرقية
أفاق وتطلعات "



حضور ورشة استطلاعية حول الدليل
الإجرائي لتأسيس أوقاف الجمعيات الذي
تقيمها المعهد الدولي للوقف الإسلامي
وجمعية تمكين



شركاء النجاح والمسؤولية المجتمعية

شركاء النجاح والمسؤولية المجتمعية



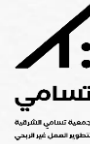
شركاء النجاح والمسؤولية المجتمعية



شركاء النجاح والمسؤولية المجتمعية



شركاء النجاح والمسؤولية المجتمعية





الحسابات البنكية

الحسابات البنكية

البنك	رقم الحساب	البنك	رقم الحساب
مصرف الراجحي الحساب العام	SA98800003296080100800 04	بنك البلاد	SA52150009993000004600 07
مصرف الراجحي حساب وقف منار القرآن	SA82800003296080100830 08	البنك السعودي الفرنسي	SA56550000000967266001 65
مصرف الراجحي حساب الزكاة	SA52800003296080100850 03	البنك العربي	SA48304001080950409300 12
مصرف الراجحي حساب وقف النبراس	SA6180000329608013225 507	بنك الرياض	SA15200000032308812099 40
البنك الأهلي	SA2310000006553156000 103	بنك ساب	SA28450000008960402010 01
البنك السعودي للاستثمار	SA7165000000319366748 001	مصرف الإنماء	SA63050000682000860630 00
بنك الجزيرة	SA2760000000019362567 001		



شكراً لكم